

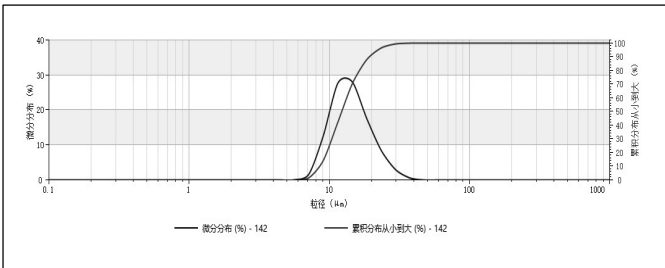
化学指标

项目	单位	标准	典型值
Mn	wt%	59.5±0.50	59.5
Li	wt%	3.81±0.50	3.85
Fe	wt%	≤0.005	0.004
Cu	wt%	≤0.005	0.005
Ca	wt%	≤0.020	0.010
Na	wt%	≤0.030	0.015
Zn	wt%	≤0.020	0.010
Mg	wt%	≤0.020	0.001
pH	—	≤8.0	7.0
H2O	Wt%	≤0.03	0.03

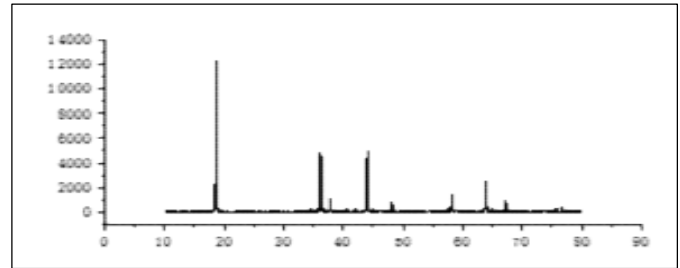
物理指标

项目	单位	标准	典型值
振实密度	g/cm ³	≥1.8	1.96
松装密度	g/cm ³	≥1.0	1.12
压实密度	g/cm ³	≥2.8	2.95
比表面积	m ² /g	≤0.8	0.75
D10	μm	≥3.0	3.5
D50	μm	15-19	17.5
D90	μm	≤45	43.6
Dmax	μm	≤60	60.2
晶体结构	—	无杂相	XRD 图
微观形貌	—	类块状	SEM 图
外观	—	灰黑色	肉眼观察

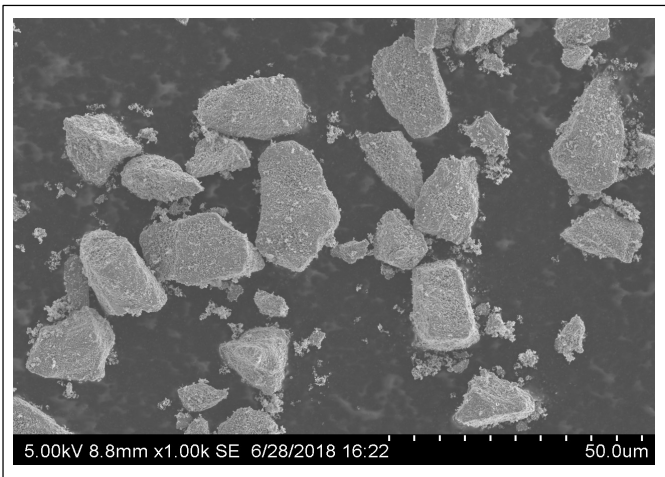
粒度分布图



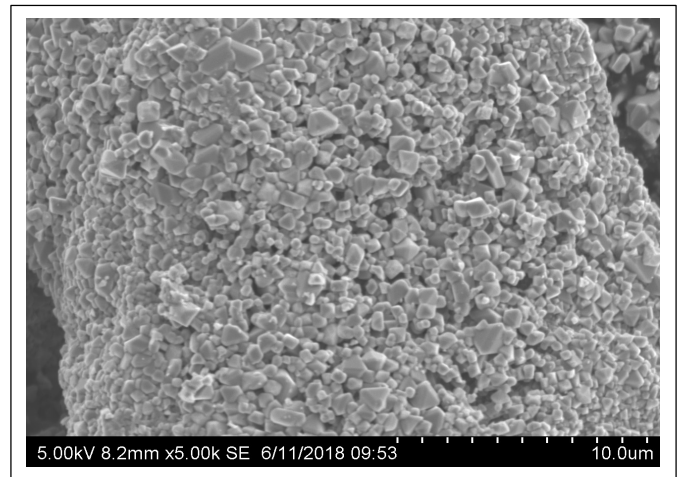
XRD 图谱



SEM 图 (X1000)



SEM 图 (X5000)



基本电性能

项目	单位	标准	典型值
0.2C 库伦效率	%	≥95	96.5
0.2C 比克容量	mAh/g	≥118	119.5
0.5C 比克容量	mAh/g	≥113	115.0
1.0C 比克容量	mAh/g	≥108	110.0
1.0C100 次循环保持	%	≥88	89.5

充放电曲线 (0.5C)

